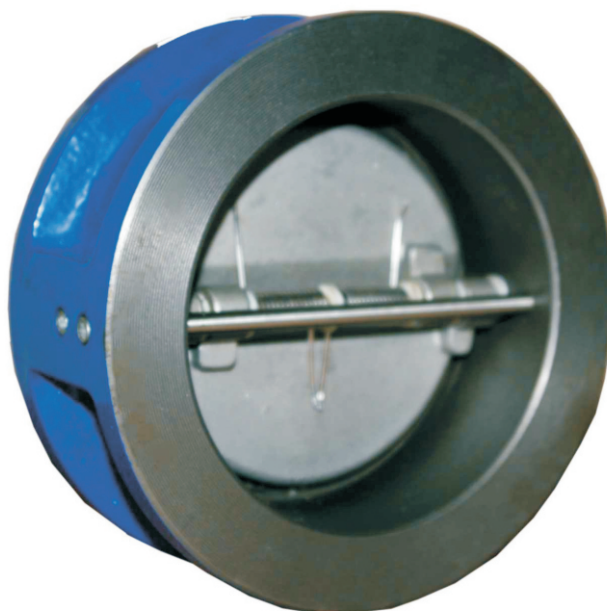


**Zawór zwrotny motylkowy Check valve Butterfly**

**Клапан оооооо о  
двустворчатый**



**Dane techniczne:**

klasa szczelności - A  
 ciśnienie robocze PN10, PN16  
 temperatura czynnika -10°C do 110°C

**Technical data:**

eakproofness class - A  
 working pressure PN10, PN16  
 medium temperature up -10°C to 110°C

**Технические параметры:**

Класс герметичности - А  
 Рабочее давление PN10, PN16  
 Температура работы -10°C до 110°C

**Cechy konstrukcyjne:**

Wszystkie elementy są zabezpieczone przed korozją.

Wykonanie standardowe:  
**PN16, 70°C, EPDM, farba epoksydowa RAL5005 250µm.**

**Design features:**

All parts are protected against corrosion.

Standard execution:  
**PN16, 70°C, EPDM, epoxide paint RAL5005 250µm,**

**Конструктивные особенности:**

Все элементы защищены от коррозии.

Стандартное исполнение:  
**PN16, 70°C, эпоксидная краска RAL5005 250µm.**

**Zastosowanie:**

Zawór zwrotny zabezpiecza powrót cieczy w układach pompowych.

**Application:**

Return valve prevents the liquid In pump systems.

**Применение:**

Обратный клапан предотвращает обратное течение жидкости в насосных системах.

**Montaż:**

Montaż w pozycji dowolnej.

**Assembly:**

Installation in any position.

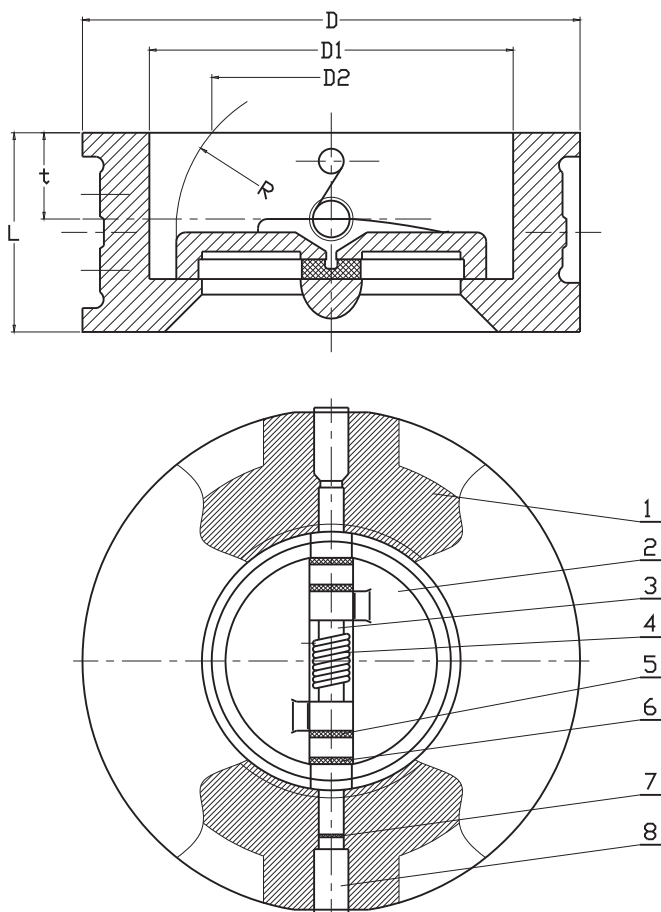
**Установка:**

Клапан может устанавливаться в любом положении.

\* - możliwe inne wykonania

\* - other executions on request

\* - возможны другие исполнения



No.	Część, Part, Деталь	Material, Material, Материал
1.	Korpus Body Корпус	Żeliwo szare EN-GJL-250 PN-EN 1561: 2012
2.	Dysk Disk Диск	Stal nierdzewna X5CrNi18-10 PN-EN 10088-1: 2007
3.	Trzpień Spindle Шпindelъ	Stal nierdzewna X5CrNi18-10 PN-EN 10088-1: 2007
4.	Sprężyna Spring Пружина	Stal nierdzewna X5CrNi18-10 PN-EN 10088-1: 2007
5.	Korpus Body Корпус	PTFE Katalog producenta
6.	Podkładka Washer Прокладка	PTFE Katalog producenta
7.	Oring Уплотнительное кольцо	Guma EPDM PN-ISO 1629: 2005
8.	Nakrętka Nut Гайка	Stal nierdzewna X5CrNi18-10 PN-EN 10088-1: 2007

DN	D	D1	D2	L	R	t	Masa Bec
	mm						kg
40	92	55	37	43	23	17,5	0,75
50	107	65	40	43	27	18,4	1,5
65	127	80	60	46	35	19,8	2,1
80	142	94	70	64	42	27,7	3,3
100	162	117	88	64	50	27,7	4
125	192	145	115	70	64	30,3	7
150	218	171	134	76	77	31,6	9
200	273	224	182	89	102,5	32,9	15
250	328	265	220	114	125	50,5	26,
300	378	310	260	114	146	43,3	37
350	443	356	356	140	167	45,5	55
400	448	410	410	184	190	52,0	80

**Sposób zamawiania/ Order procedure/ Способ заказа:**

Nr wyrobu; DN; materiały; PN;  
Product number; DN; materials; PN;  
№ изделия; DN; Материал; PN;

**Przykład, Example, Пример:**  
6535; DN50; EN-GJL-250; PN16.

Ze względu na ciągły rozwój firmy zastrzegamy sobie prawo do modyfikacji produkowanych wyrobów.  
В связи с постоянным развитием фирмы мы сохраняем за собой право внесения модификаций в производимые изделия.